

MODALITES D'INSCRIPTION

Inscription Obligatoire : Pensez y!

Pour les non adhérents :

- .1.50€ d'adhésion pour la fin d'année 2025+ 1€ de cotisation annuelle .
- .Remplir le livret d'adhésion (n'oubliez pas le carnet de santé).
- .Remplir la fiche sanitaire + prise de connaissance du règlement intérieur
- .Certaines activités pourront être modifiées en fonction des conditions météorologiques

Ce programme n'est pas contractuel et peut être modifié en fonction de la météo et des effectifs.

Toute inscription sera validée uniquement après réception du paiement.

Lors des sorties en journée ou 1/2 journée, un supplément sera demandé.

Communes	Thizy les Bourgs	Communes extérieures
Demi journée	0.50% du QF en cours	0.50% du QF en cours + 1€
Demi journée + Repas	0.85% du QF en cours	0.85% du QF en cours + 2€
Journée complète	1.05% du QF en cours	1.05% du QF en cours + 2€

PERMANENCES D'INSCRIPTION

Uniquement par téléphone au 04.74.13.86.75

A partir du Mardi 09 Décembre : 9h

Toute l'équipe du centre Social vous souhaite de passer de Bonnes Fêtes de Fin d'Année !

HORAIRES

Accueil du matin : de 8h15 à 9h30

Départ du Soir : de 17h à 18h15

Journée complète avec Repas : 8h15/9h30 à 17h/18h15 - REPAS livrés par « CORALYS »

Journée complète sans Repas : 8h15/9h30 à 12h15 et 13h15 à 17h/18h15

Demi Journée : 8h15/9h30 à 12h15 ou 13h15 à 17h/18h15

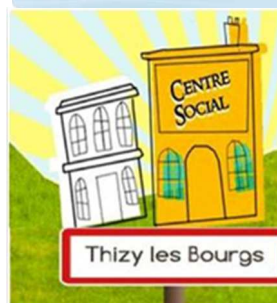
Selon les activités, certains accueils du matin et départs du soir peuvent être modifiés !

Imprimé par nos soins, ne pas jeter sur la voie publique



VACANCES DE NOEL

du lundi 23 au mercredi 24 décembre 2025



CENTRE SOCIAL DE THIZY LES BOURGS

24 Rue Juiverie - Thizy - 69240 THIZY LES BOURGS

☎ : Rémi 06-46-49-80-94/ Solène 06-29-44-95-91
Bureau : 04-74-13-86-75

Mail : secteurados@cs-thizylesbourgs.fr

Site Net : <https://centresocialthizy.wixsite.com/thizylesbourgs>

Facebook : <https://www.facebook.com/csocalthizylb/>

Adresse du Local Ados : 28 rue de la Christorée 69240 Thizy

Thizy les Bourgs commune d'avenir



RHÔNE
LE DÉPARTEMENT



LUN
22/12



MATIN

MIDI

A-MIDI

JOURNEE ROANNE

**Balade rues piétonnes 1h/ Restaurant « Basilic&Co»/ Cinéma
+ Supplément : 4€**



JOURNEE A LYON

**AQUARIUM DE LYON & CENTRE COMMERCIAL
CONFLUENCE LYON**

+ Supplément : 4€

Départ : 8h30/ Retour : 17h30

Prévoir Pique-nique

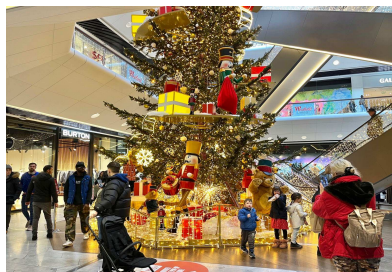
Visite marché de
Noël
Place Carnot



« AQUARIUM »



« CENTRE COMMERCIAL »
CONFLUENCE



LA RACLETTE DU LOCAL

Journée conviviale :

Matin : Préparation du repas et dessert
tournoi de console le matin

Après-midi :

jeux de société, tournoi multisports l'après-midi.



Fermeture 17h

MAR
23/12



JEU
24/12



**Accueil de Loisirs
Intercommunal**
Centres Sociaux - Amplepuis
Cours - Thizy les Bourgs

DES SEJOURS D'ÉTÉ SERONT
PROPOSES TRES PROCHAINEMENT



TARIFS

Quotient Familial	< 700	701 à 1299	> 1300
Habitants C.O.R	255.50€	36.5% du QF	474.87€
Habitants hors C.O.R	274€	39.25% du QF	510.64€

UNE AIDE DE LA CAF EST ATTRIBUÉE AUX FAMILLES AVEC UN QUOTIENT FAMILIAL INFÉRIEUR A 900
Tarif dégressif : -10% à partir du 2ème enfant inscrit et -20% à partir du 3ème enfant



Le Secteur Ados de Thizy les Bourgs propose :

- Des ouvertures les mercredis après-midi de 13h45/18h
- Des ouvertures les vendredis fin de journée 16h30/19h
- Des soirées ponctuelles (Match ASVEL...)
- L'organisation des chantiers jeunes l'été pour les 16/17 ans domiciliés à Thizy les Bourgs
- L'accompagnement sur la création d'un projet jeune (week-end dans le sud, Paris Games week...)

